



## ソリッドピコ SOLiDPico

### 概要

SOLiDPicoは、xDSL、ケーブルモデムまたは一般的なEthernetのようなブロードバンドサービスを通じて、サービスエリア及び容量の拡張を可能とする企業向けの屋内型基地局装備である。SOLiDPicoは、Fixed Mobile Substitution(FMS)またはDataサービスを可能にすることで、サービスプロバイダー（事業者）の収益増大が期待される。

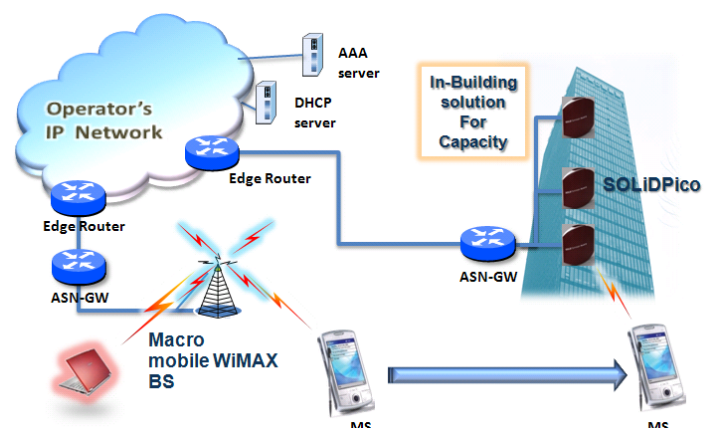


### 主要特徴

- WiMAX Forum Wave 2を満す
- Self-Organizing Network (SON)
  - ACS (Auto Configuration Server)を用いた自動設定 (TR069/SNMP基盤)
  - OTA-scan機能を用いた隣接装置確認及び自動設定
- ソフトウェアを通じた動的&自動 NWG profile B/C設定
- NWG及びIEEE 802.16eに相互互換可能なMAC protocol stack
  - NWG profileの変更に対する速やかな対応
  - cross-layerの最適化による機能向上
- NMS/EMSを用いた遠隔管理機能

### 主要適用先

- ブロードバンドネットワーク (xDSL, Cable Modem, EthernetまたはFTTH)を通じた無線データサービス提供
- オフィス、空港、ショッピングセンター等の商業用屋内環境に対するサービスエリア及び容量拡張



SOLID Technologies will enhance your wireless networks with state-of-the-art solutions. We are ready to help you improve your communication

## 仕様

項目	仕様
動作周波数	2.3GHz/2.5GHz (CWG MP01/MP05 profile)
チャンネル帯幅	3.5MHz, 4.375MHz, 5MHz, 8.75MHz, 10MHz
変調・コーディング方式	Downlink : QPSK, 16QAM, 64QAM Uplink : QPSK, 16QAM
HARQ/ARQ	Support
電力制御	Open-loop, Close-loop
Link Adaptation	Adaptive modulation and coding for UL/DL
多重アンテナ	2TX-2RX, Matrix-A/B
バックホールインターフェース	Standalone with FE Integrated with Cable or xDSL Modem(TBD)
認証及びセキュリティー	EAP, Radius & Diameter, PKMv2, X.509, VPN, IPSec
ページング	Support
ハンドオーバー	Macro Handover, Femto Handover CINR based, Load balancing, RSSI handover
QoS支援	UGS, ertPS, rtPS, nrtPS, BE
TDD profile	Configurable split ratio(DL:UL 3:2 support)
ネットワーク管理	EMS, SNMPv2/v3, OMA DM
アクセスコントロール	Policy based open/close access Emergency service (E911) support
ユーザー数	30~50 active users, over 60 idle users
最大ダウンリンク帯幅	over 30Mbps(MIMO Matrix B)
最大アップリンク帯幅	5Mbps
NWG profile support	Configurable profile C or B
SON (Self Organizing Network)	TR069-based auto-configuration with ACS OTA-based neighbor set auto-configuration Synchronization with external/internal timing source (IEEE 1588 or GPS-based) Location identification and verification
その他の機能	HO Control, RRM, QoS, AAA, Paging and Idle Mode, ASN/GSN anchored mobility
寸法	240mm X 160mm X 42mm(W X D X H), 1.2L for 30dBm
電源	Max 35W, 12V DC



- 本社 (Seoul, Korea)  
TEL: +82-2-2142-3830 / FAX: +82-2-2142-3999, E-MAIL: contact@st.co.kr
- 英国事務所 (Surrey, UK)  
TEL: +44 (0)20 8481 0443/0453, E-MAIL: jkkim@st.co.kr
- 日本事務所 (Tokyo, Japan)  
TEL: +81-3-6402-5224, E-MAIL: bjyoo@st.co.kr

The information on this brochure may be protected by copyright, trademark law. Permission to print, use, copy, download and distribute information (including text and graphics) from this brochure is granted only for internal use by viewers. You may not modify, in any way, or use, copy, print or distribute, apart from any copyright or trademark notices, any information contained in this brochure. Solid Technologies, Inc. reserves the right to change the information contained on this site brochure notice.